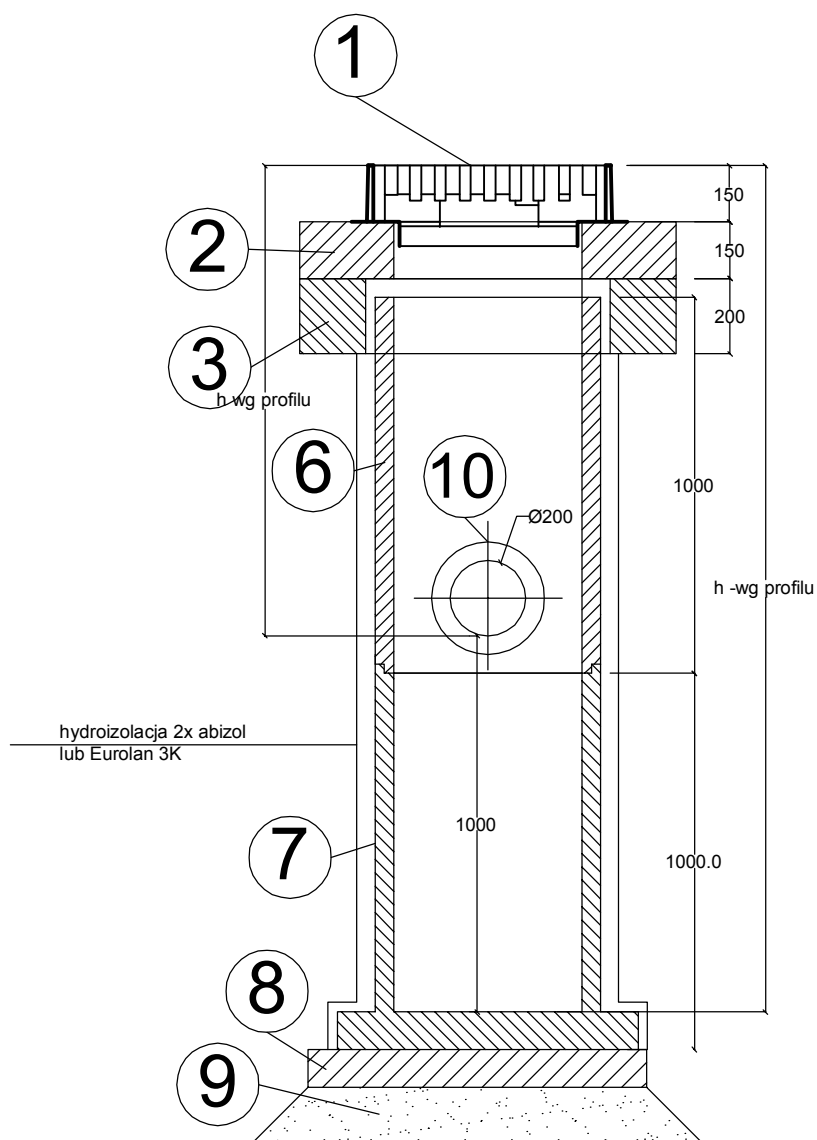


wpust deszczowy



LEGENDA:

1	Wpust ściekowy uliczny klasy D400 wg EN-124 z rusztem żeliwnym
2	Przykrywa żelbetowa 1000x500x150
3	Żelbetowy pierścień odcciążający 1000x650x200
4	Krąg betonowy 500x500
5	Krąg betonowy 500x800
6	Krąg betonowy 500x1000
7	Krąg betonowy z dnem 500x1000
8	Płyta betonowa z bet. C10/15 o h=10 cm
9	Podsypka-piasek zagęszczony, gr.15 cm
10	Szczelna tuleja systemowa dla rur PVC 200

schemat montażowy wpustu jezdniowy			
OBIEKT	BUDOWA RONDA NA SKRZYŻOWANIU ULICY WOJSKA POLSKIEGO Z ULICĄ JESIONOWĄ W ŚWIECIU	SKALA RYS.	b/s
ADRES	ŚWIECIE 693/6, 829/3, 839/1 (po podziale DZIAŁKI NR: 839/3), 854/18, 856/6, 856/7, 859/4	DATA:	07.2017r.
INWESTOR	GMINA ŚWIECIE UL. WOJSKA POLSKIEGO 124 ; 86-100 ŚWIECIE	NR RYS.:	D5
Projektant	Nr uprawnień	Branża	Podpis
mgr inż. Rafał Mroczkowski		sanitarna	
mgr inż. Arkadiusz Burnicki	upr. POM/0227/POOS/10	sanitarna	
mgr inż. Adam Szymborski	upr. POM/0239/POOS/11	sanitarna	

BIURO USŁUG INŻYNIERSKICH
JANUSZ GRABOWSKI
 ul. Gen. Władysława Sikorskiego 3/10F
 86-100 Świecie
 tel.: 661 793 740
 e-mail: j.grabowski@prokonto.pl